

中山地区センターだより

問合せ・申込み : 中山地区センター 045-935-1982

初めての包丁研ぎ

日時:5/16(金) 13:00~15:00

場所:4階 料理室

対象:成人

定員:6人(先着順)

参加費:1,000円

内容:研ぎ方を学び、持参した包丁を研ぐ
(包丁の修理はありません)

申込:4/13 9:30から電話にて申込み



ぶらりタウンウォーキングなかやま 第3回

「緑区遺産を巡りながら、
中山から富士山を望む」

日時:6/14(土) 9:30~13:00

※雨天中止

定員:20人(先着順)

参加費:500円

内容:観護寺・舊城寺・三保富士塚など

集合場所:中山駅北口第一公園

申込開始:4/29 9:30から電話にて申込み



書をたのしむ(全3回)

日時:4/8・15・22(全火曜)12:30~14:30

場所:3階 工芸室

定員:14人(先着順)

参加費:2,700円(教材費含む)

持ち物:書道具一式(筆・硯・墨・文鎮・下敷き)・
ボールペン・筆記用具

内容:小筆・大筆・ボールペンを使い、仮名文字や
漢字を学びます

申込:3/13 9:30から電話にて申込み



おもちゃ病院

日時:4/19(土) 10:00~14:00

場所:3階工芸室

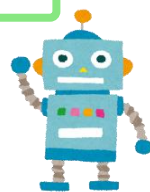
対象:小学生以下の子どものおもちゃ

定員:18品(1人2品まで)(先着順)

参加費:無料 但し、特殊な部品は実費

内容:おもちゃドクターが子どもの目の前で修理します

申込:3/13 9:30から電話にて申込み



ルールを守って楽しく使おう!



- ①卓球……5台・5組 1台4人まで
- ②バドミントン/ソフトバレーボール……どちらか各1組
- ③バスケットボール/フットサル(制限あり)……どちらか各1組

【予約】

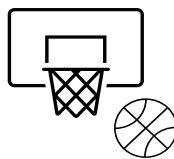
- ・1組30分利用です。新規利用の希望者がいなければ、継続利用(3階窓口で予約)できます。
- ・事前電話予約は受けていません。3階窓口で受付してください。
- ・②と③は、同時予約はできません。
- ・1グループで複数枠の申込みをしたとき、利用をお断りする場合があります。
- ・中学生のみ、17時~、17時半~は、複数枠(2種目)申込できます。

【利用時間】

- ・小学生は17時まで、中学生は18時までの利用です。

【利用上の注意】

- ・土足厳禁
- ・ゴミは各自持ち帰る!
- ・スマホの音出しは控えめに!
- ・バスケットゴール上げ下げは、スタッフが行います。
- ・バスケットゴールにぶら下がってはダメ!
- ・となりのコートにボールが入らないよう、気をつけて!
- ・フットサルのシュートは厳禁!ドリブルでゴールを!



体育室・個人利用時間 ※祝日の扱いは、祝日にあたる曜日に準じます

曜日	個人利用時間
月・火・水・金	15:00~17:50
木	15:00~20:50
土	12:00~20:50
日	12:00~16:50
祝日(月・火・水・木・金)	15:00~16:50
祝日(土)	12:00~16:50

おはなし おもちゃばこ からのお知らせ

5月の工作は
『チューリップからこんにちは』を作ります

チューリップの茎をひっぱると……
ぴよこっとお顔が出てきてこんにちは🥰🥰



♪はさみを使わないので
安全に作れます♪